



# Repetitionsübung 10

## PSE-Kurs

Die Ergebnisse speichern Sie in Ihr H:\Laufwerk (Ordnerstruktur nach eigener Wahl).

### 1. Kopierstempel

Öffnen Sie das Bild **01\_baboon.jpg** und erstellen Sie einen Zwilling des Affens. Verwenden Sie dazu den Kopierstempel mit einer weichen Spitze.



*Ursprung*



*Lösung*

### 2. Kopierstempel mit zwei Bildern

Bringen Sie mit dem Kopierstempel den Affen vom Bild **01\_baboon.jpg** auch auf das Bild **02\_stjohn.jpg**



*Ursprung*



*Lösung*

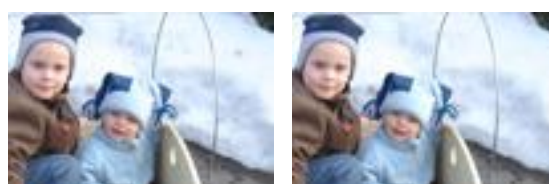
### 3. Reparatur-Pinsel, Berreichsreparaturpinsel

Wählen Sie den geeigneten Pinsel um dem Baby im Bild **03\_baby.jpg** das kleine Schrämmchen auf der der Nase wegzubringen. Machen Sie im Bild **03\_schnee.jpg** den Schnee etwas reiner.



*Ursprung*

*Lösung*



*Ursprung*

*Lösung*

Auf der folgenden Seite korrigieren Sie zwei Porträts



#### 4. **Porträt korrigieren**

Beim Bild **04\_portrait.jpg** verbessern Sie, was sinnvoll ist.



*Ursprung*



*Lösung*

#### 5. **Zähne bleichen**

Beim Bild **05\_clooney.jpg** machen Sie die Haut etwas matter und bleichen die Zähne mit dem **Schwamm**-Werkzeug



*Ursprung*



*Lösung*