

Gimp-Rundgang

- 1 Gimp starten
- 2 Datei Neu **640 x 480**

Fenster (siehe rechts)

Werkzeuge
Werkzeugeinstellungen
Bildfenster
Ebenen, Kanäle, Pfade

Malen

Striche malen

- 3 Stift und Pinsel ausprobieren

Farbwahl

- 4 Vordergrund-Hintergrundfarbe

Einfache Figuren malen

- 5 Auswahl treffen
Auswahl-Werkzeug
Rechteck, Ellipse, Lasso,
Zauberstab, Farbe
- 6 Nachziehen
Bearbeiten --> Auswahl nachziehen ...

Ausfüllen

- 7 Werkzeug Füllen

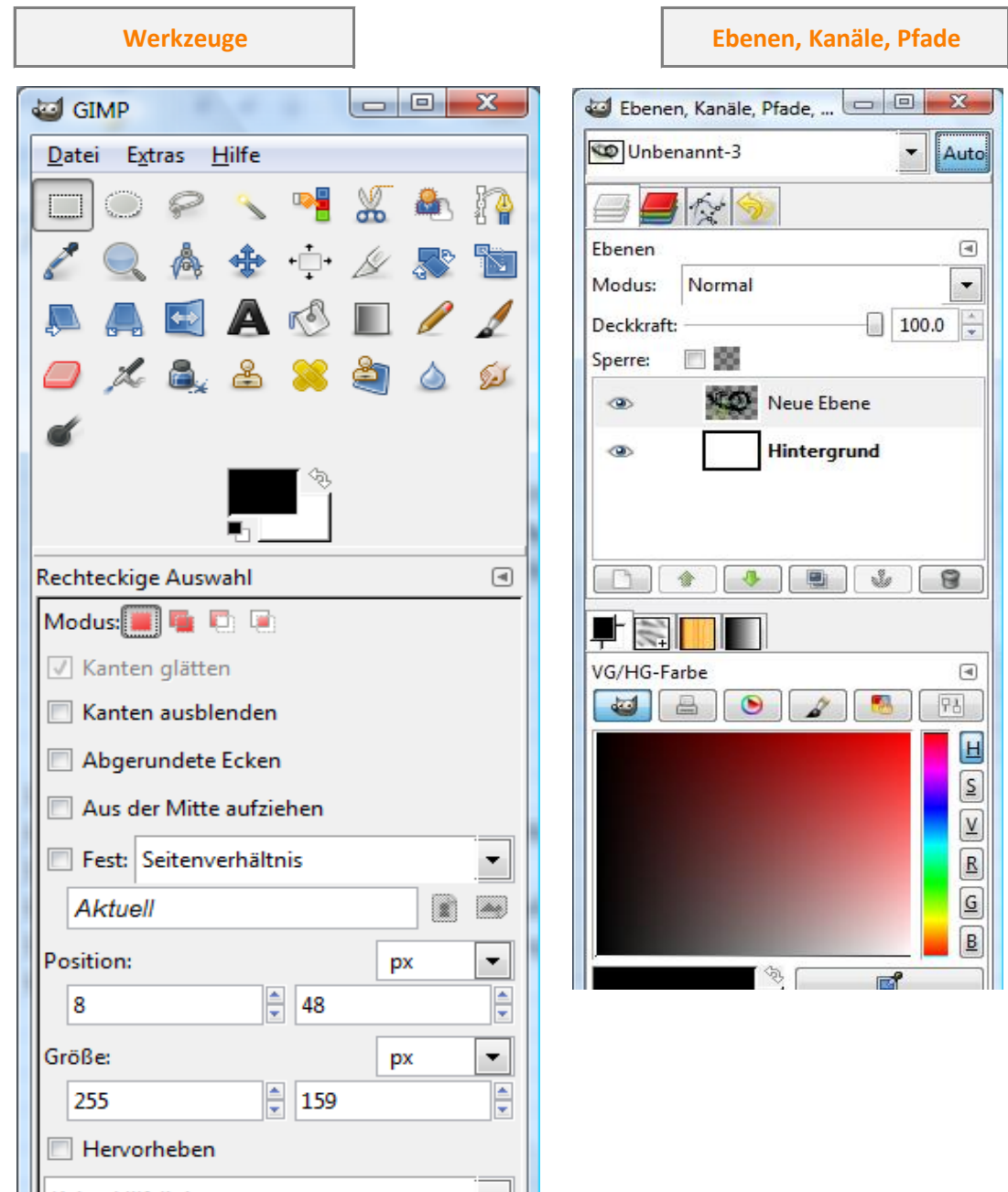
Fotobearbeitung

Zuschneiden **00_zuschneiden.jpg**

- 8 Werkzeug «Zuschneiden»
Rechteck aufziehen
Enter-Taste drücken

Skalieren **01_skalieren.jpg**

- 9 Menü «Bild --> Bild skalieren»



Weissabgleich

[02_weissabgleich.jpg](#)

10 Menü «Farben --> Automatisch --> Weissabgleich»

Aufhellen

[03_aufhellen.jpg](#)

11 Menü «Helligkeit/Kontrast»

Rote Augen

[04_rote_augen.jpg](#)

12 Auswahl-Kreis um Auge

13 Menü «Filter --> Verbessern --> Rote Augen»

Freistellen

[05_freistellen_1.jpg](#)

14 Transparenz hinzufügen

Menü «Ebene --> Transparenz --> Alphakanal hinzufügen»

15 Auswahl-Werkzeug «Farbe»

grüne Farbe auswählen

16 Delete-Taste drücken, um grüne Farbe transparent zu machen

17 Menü «Auswahl --> Alles auswählen»

18 Menü «Bearbeiten --> Kopieren»

[05_freistellen_2.jpg](#)

19 Menü «Bearbeiten --> Einfügen»

20 Werkzeug «Verschieben»

Figur auf dem Bild verschieben

Umfärben

[06_umfaerben.jpg](#) --> blau zu braun

21 Auswahlwerkzeug Ellipse um Auge

Menü «Farbe --> Farbton/Sättigung»

Interessante Links

<http://www.sommerweg-it.de/content/downloads.html>

<http://docs.gimp.org/de/>