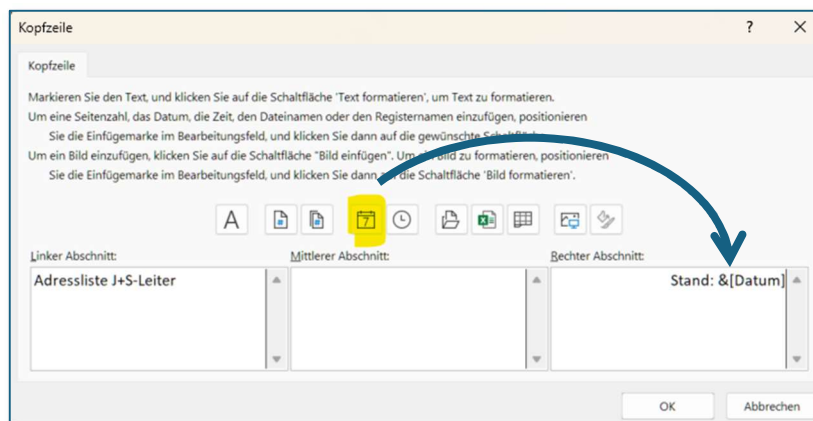




13Seitengestaltung01 Aufgabenblatt

Teil 1

1. Wechseln Sie in die **Drucklayout**-Ansicht (Ctrl + p).
Sie sehen, dass die Adressliste für den Ausdruck ungeeignet ist.
2. Wechseln Sie wieder zur **Normal**-Ansicht zurück (Esc).
3. Wechseln Sie vom Hoch- auf das **Querformat** (Register Seitenlayout).
4. Vergeben Sie die folgende **Kopfzeile**:

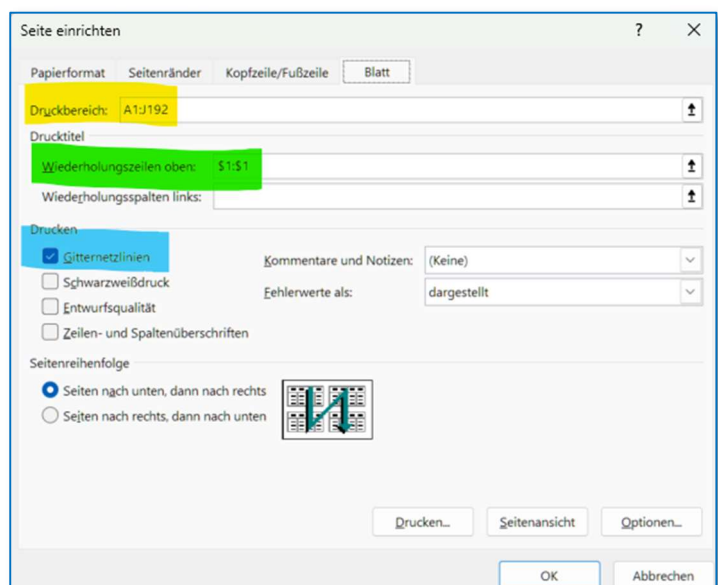


5. In der Fusszeile sollen der Dateiname und die Seitenzahl erscheinen.

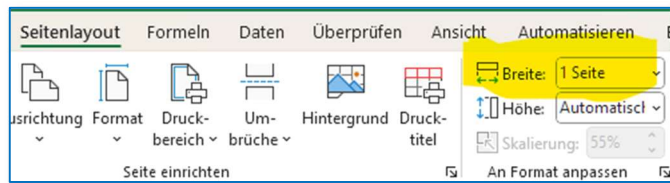
225966 Heir	Kurmann	Erich	07.08.1976	Felsbergstrasse 26	9247 Henau	SG	Toggenburg	D	-
225967 Heir	Lehmann	Gottlob	01.10.1976	Buchwaldstr.5	9463 Oberriet SG	SG	Rheintal	D	-
13seitengestaltung01.xlsx									1

6. Der Druck soll folgende Bedingungen erfüllen:

- a. **nur die Spalten A bis J** (K und L nicht)
→ Druckbereich von A1 bis J192
- b. **oberste Zeile** auf jeder Seite **wiederholen**
- c. **Gitternetzlinien** auch drucken



7. Den Druck verteilen Sie so, dass **alle Spalten auf einer Seite Platz** haben (Spaltenbreite nicht verändern).



8. Fügen Sie vor der ersten Adresse, welche aus dem Kanton SG kommt einen Seitenumbruch ein.

Teil 2

9. Färben Sie das Blattregister der Tabelle **Adressen** blau.
10. Fixieren Sie die oberste Zeile so, dass sie auch beim Runterscrollen noch sichtbar bleibt.
11. Blenden Sie zur Kontrolle das Tabellenblatt **Adressen-Lösung** ein.
12. Blenden Sie die **Spalten- und Zeilenköpfe** (Überschriften) und die **Bearbeitungsleiste** des Blattes **Adressen** aus.