

Diese Übung stellt Wings Software kostenlos zur Verfügung und darf im Unterricht abgegeben werden. Die Voraussetzungen informieren über die zur Lösung benötigten Kenntnisse und beziehen sich auf keine spezielle Kursunterlage. Die Übungsdateien stehen auf [www.wings.ch](http://www.wings.ch) und [www.wings.de](http://www.wings.de) unter den Produktdetails als Download zur Verfügung. Im Shop registrierte Kursleiter erhalten auf Wunsch den Zugang zu den Lösungsdateien.

## PowerPoint 2003/2007: Diagramme

Autorin: Mirjam Landert

### Voraussetzungen

Präsentation erstellen und bearbeiten  
Diagramme erstellen  
Schematische Diagramme



### Übung 1: Diagramme im PowerPoint erstellen

> Wir erstellen ein Kreisdiagramm sowie ein gestapeltes Säulendiagramm und ändern die Darstellung.

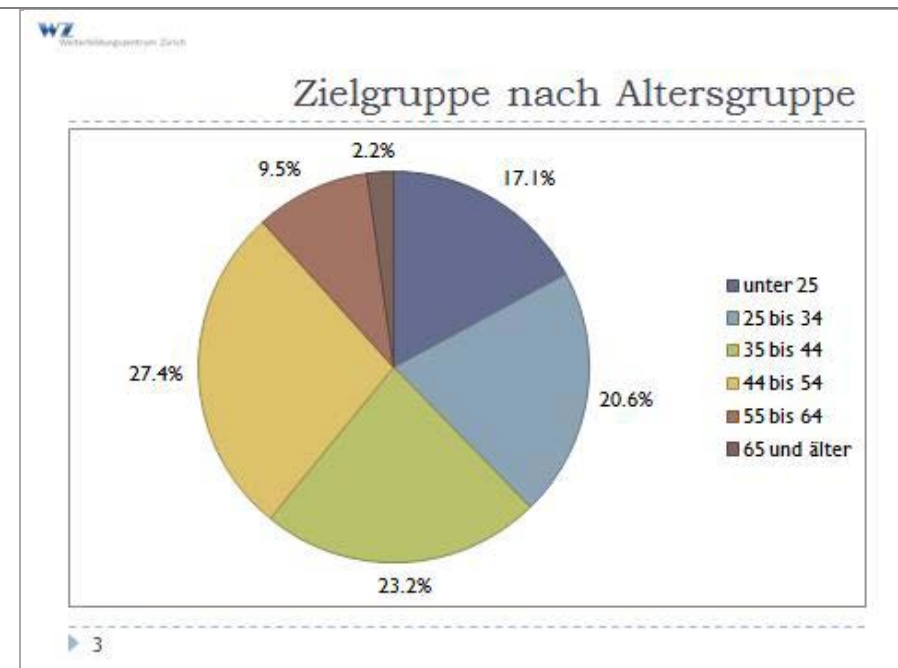
Schwierigkeitsgrad: einfach/mittel

> Öffnen Sie die Präsentation **Diagramme.ppt** oder **Diagramme.pptx**.

> Fügen Sie zwischen der Folie 2 und 3 eine neue Folie mit dem Layout **Titel und Inhalt** ein.

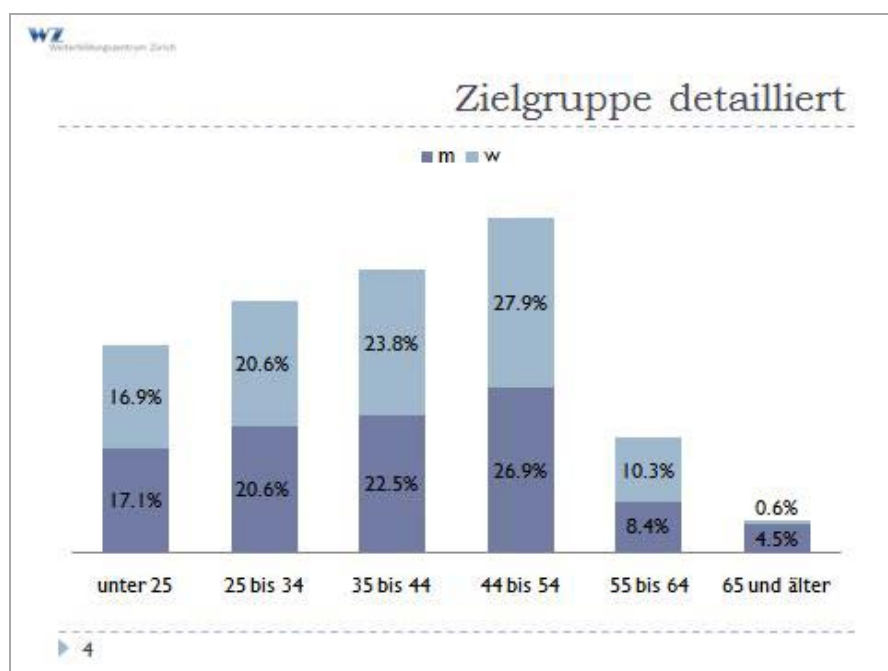
> Gestalten Sie folgende Folie mit Kreisdiagramm. Verwenden Sie dazu folgende Zahlen:

unter 25	17.1%
25 bis 34	20.6%
35 bis 44	23.2%
44 bis 54	27.4%
55 bis 64	9.5%
65 und älter	2.2%



- > Fügen Sie nach der Folie 3 eine weitere Folie mit dem Layout **Titel und Inhalt** ein. Gestalten Sie die Folie wie abgebildet. Verwenden Sie dazu folgende Daten für das Diagramm:

	m	w
unter 25	17.1%	16.9%
25 bis 34	20.6%	20.6%
35 bis 44	22.5%	23.8%
44 bis 54	26.9%	27.9%
55 bis 64	8.4%	10.3%
65 und älter	4.5%	0.6%



> Speichern Sie die Arbeit in Ihrem Ordner.



## Übung 2: Schematische Diagramme

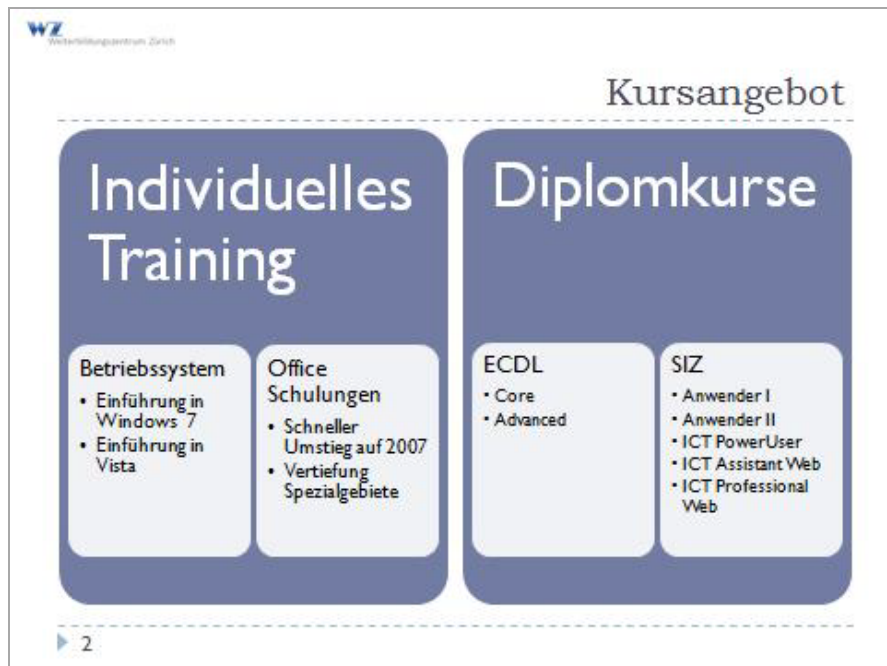
> Wir ergänzen Folien mit gegliedertem Text und konvertieren diesen in ein schematisches Diagramm. (Diese Übung ist nur im PowerPoint 2007 realisierbar)

Schwierigkeitsgrad: leicht/mittel

> Weisen Sie der Folie 2 das Folienlayout **Zwei Inhalte** zu. Ergänzen Sie die Spalte zwei mit folgendem Text:

- ▶ **Diplomkurse**
  - ▶ ECDL
    - ▶ Core
    - ▶ Advanced
  - ▶ SIZ
    - ▶ Anwender I
    - ▶ Anwender II
    - ▶ ICT PowerUser
    - ▶ ICT Assistant Web
    - ▶ ICT Professional Web

> Den Text auf dieser Folie möchten wir mit einem schematischen Diagramm darstellen (siehe Beispielgrafik). Markieren Sie dazu den Text und wählen Sie aus dem Kontextmenü den Befehl **in SmartArt konvertieren**. Verwenden Sie das SmartArt-Layout **Verschachteltes Ziel**.



> Möchten Sie ein weiteres Schematisches Diagramm erstellen? Hier noch ein Vorschlag. Verwenden Sie dazu das SmartArt-Layout **Prozessliste**.

